

Naturschutzverein Ruswil

Naturschutz auf lokaler kantonaler und nationaler Ebene

lokal

Als Mitglied des Naturschutzvereins Ruswil tragen Sie die Naturschutzarbeit von lokal bis weltweit mit. Wir pflanzen Hecken, bauen Naturweihen, pflegen Magerwiesen und Feuchtgebiete. Wir setzen uns für die Vögel, Schmetterlinge und Blumen in unserer Landschaft ein. Regelmässige Exkursionen und Vorträge stehen Ihnen offen. Als Mitglied des 1992 gegründeten Naturschutzvereins Ruswil bewirken Sie viel für die Natur, auf allen Ebenen des Naturschutzes.



Foto: © Ralf Kistowski, www.wunderbare-erde.de

kantonal

Zwanzig Vereine mit insgesamt über 1000 Mitgliedern in vielen Gemeinden des Kantons Luzern setzen sich aktiv für den Natur- und Vogelschutz ein. Sie sind im Luzerner Natur- und Vogelschutzverband (BirdLife Luzern) zusammengeschlossen.

Die Aufgabe von BirdLife Luzern ist es, die lokalen Vereine in ihren Bestrebungen zu unterstützen. Die Sektionen sind in der Gemeinde aktiv und verwurzelt. Sie kennen die örtlichen Verhältnisse und setzen sich für den Naturschutz ein.



national

Der Schweizer Vogelschutz SVS - BirdLife Schweiz ist unser aktiver Dachverband. Er führt konkrete Projekte für die Natur durch im Landwirtschaftsgebiet und Wald, für Schutzgebiete und für gefährdete Arten. Der SVS ist einer der führenden Partner von BirdLife International und unterstützt Naturschutzprojekte weltweit. Mit seinen Zeitschriften ORNIS und ORNIS junior informiert der SVS die Abonnentinnen und Abonnenten über aktuelle Naturschutzanliegen.



Vorstand Naturschutz Verein Ruswil

Giselle Knüsel, Präsidentin, Jugendprogramm
Tel. 041 495 33 88, giselle.knuesel@nv-ruswil.ch

Christoph Furrer, Kasse
Tel. 041 495 37 55, christoph.furrer@nv-ruswil.ch

Bruno Studer
Tel. 041 495 26 19, bruno.studer@nv-ruswil.ch

Manuel Lingg
Tel. 078 770 21 82, manuel.lingg@nv-ruswil.ch

Bruno Lustenberger, Koordination Arbeitseinsätze
Tel. 041 490 41 49, bruno.lustenberger@nv-ruswil.ch

Kurt Bösch, Programm, Web
Tel. 041 495 11 50, kurt.boesch@nv-ruswil.ch

Neue Website!

Internet-Adresse: www.nv-ruswil.ch



Foto: © Ralf Kistowski

Naturschutz Verein Ruswil

Jahresprogramm 2015

GV des Naturschutzvereins Ruswil

Mit Vortrag von Peter Knaus



Fr 27.02.2015, 20.00 Uhr
Kulturraum ... am Märtplatz
Teilnahme kostenlos

Nach der GV (ca. 20:45 Uhr) stellt der Biologe Peter Knaus den Stand der Arbeiten am neuen Brutvogelatlas der Schweizerischen Vogelwarte vor. Ziel dieses Werkes ist es, einen Überblick über die aktuelle Situation unserer Vogelwelt zu geben und deren Veränderung in den letzten 20 Jahren sichtbar zu machen. Peter Knaus ist Co-Leiter dieses ambitionierten Projekts (siehe dazu auch unsere Veranstaltung vom 17.05.2015). Anschliessend gemütliches Zusammensein.

✉ Giselle Knüsel, 041 495 33 88, giselle.knuesel@nv-ruswil.ch

Wie kommen die Vögel in den Atlas?

Feldornithologische Exkursion mit Christoph Furrer



So 17.05.2015, 08:00 Uhr - ca. 12:00 Uhr
Treffpunkt: Parkplatz Schulhaus Ziswil
Teilnahme kostenlos

Wie werden die Bestandeszahlen für den neuen Brutvogelatlas, der 2018 herausgegeben wird, erhoben? An unserer Morgen-Exkursion erhalten Sie interessante Informationen über die Erhebungsmethodik im Feld. Natürlich kommt auch das Beobachten nicht zu kurz.
Empfehlenswert: Feldstecher und Fernrohr, festes Schuhwerk, der Witterung angepasste Kleidung. Bei zweifelhaften Wetterprognosen wird ab Samstag-Mittag via www.nv-ruswil.ch über die Durchführung informiert.

✉ Christoph Furrer, 079 429 13 72, christoph.furrer@nv-ruswil.ch

Das Röhren der Hirsche

Eine Wanderung im Jagdbanngebiet in Sörenberg mit dem Wildhüter Daniel Schmid



Fr 11.09.2015, 16.15 Uhr - ca. 22.00 Uhr
Treffpunkt Märtplatz Ruswil
Teilnahme kostenlos

Hirsche sind uns aus dem Nationalpark bekannt. Aber es gibt sie auch im Entlebuch. Die Stiere tragen als Kampfzahn und zum Imponieren ein Geweih, das bis fünf Kilogramm wiegen kann.
Anfang September beginnt die Brunftzeit. Dann schallen die tiefdröhnenden, machtvollen Brunftschreie der Stiere aus den Tälern und den Wäldern um den Chüblisbüel. Dorthin will uns der Wildhüter Daniel Schmid vor dem Eindunkeln führen.

✉ Bruno Studer, 041 495 26 19, bruno.studer@nv-ruswil.ch

Wildbienen

Zwischen Blütenpracht und Schneckenhaus
Eine Exkursion mit Antonia Zurbuchen



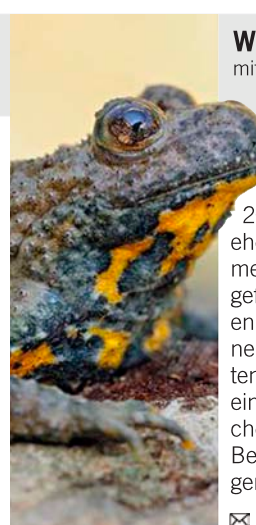
So 19.04.2015, 09:30 Uhr - ca. 12:00 Uhr
Treffpunkt: Märtplatz Ruswil
Teilnahme kostenlos

Infolge ungünstiger Witterung musste diese Exkursion letztes Jahr abgesagt werden. Die Wildbienen gehören zu den wichtigsten Bestäubern von Wild- und Kulturpflanzen. Unter den Wildbienen gibt es Spezialisten, die ihre Nachkommen z.B. ausschliesslich mit Pollen von Glockenblumen ernähren oder ihre Nester nur in leeren Schneckenhäusern bauen. Gerade der moderne Siedlungsraum bietet aber verschiedene Möglichkeiten, um Wildbienen zu fördern. Verschiebdatum ist der 3. Mai.

✉ Giselle Knüsel, 041 495 33 88, giselle.knuesel@nv-ruswil.ch

Wie aus Bleiboden Naturfläche wird

mit Roman Graf



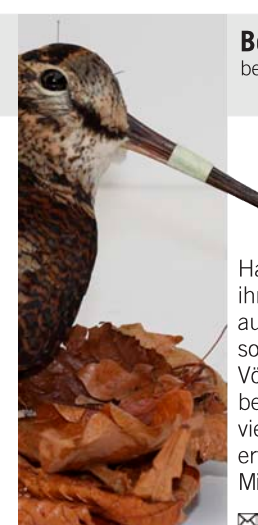
Sa 20.06.2015, 15:22 Uhr
Treffpunkt Rottalcenter, Bushaltestelle
Teilnahme kostenlos

2014 wurden die bleiverseuchten Böden der ehemaligen Schiessplätze auf der Luzerner Allmend mit grossem Aufwand renaturiert: für die gefährdeten Gelbauchunken und andere Amphibien entstanden neue Kleingewässer, es wurden neue Mager- und Trockenwiesen angelegt und artenreiche Hecken gepflanzt. Roman Graf gibt uns einen Einblick über ein Vorhaben, das seinesgleichen sucht.
Bei guter Witterung besteht anschliessend Gelegenheit, an der Feuerstelle zu bröteln.

✉ Kurt Bösch, 041 495 11 50, kurt.boesch@nv-ruswil.ch

Besuch beim Tierpräparator

bei Ruedi Wüst, Sursee



Sa 24.10.2015, 08:47 Uhr - ca. 12:00 Uhr
Treffpunkt Rottalcenter (oder Rüediswil), Bus 62
Teilnahme kostenlos

Seit 1982 präparieren Ruedi und Erna Wüst-Graf in Sursee Tiere. Naturgetreue Haltung und detailgenaue Ausführung zeichnen ihre Arbeiten aus. Seit jeher konzentrieren sie sich auf die Präparation von Vögeln und Kleinsäugetieren sowie auf die Restauration von Sammlungen. Vögel und Säugetiere einmal ganz aus der Nähe betrachten und im Atelier eines Tierpräparators viel Spannendes rund um diese akribische Arbeit erfahren: eine Exkursion für die ganze Familie. Mit Anmeldung bis 18.10. bei Giselle Knüsel.

✉ Giselle Knüsel, 041 495 33 88, giselle.knuesel@nv-ruswil.ch

Der Tanz der Birkhähne

Exkursion zu einem Balzplatz in Sörenberg mit Paul Rogenmoser



So 26.04.2015, 04.15 Uhr - ca. 12.00 Uhr
Treffpunkt: Märtplatz Ruswil
Teilnahme kostenlos

Unter den extremen, unwirtlichen Bedingungen des Winters verbringt das Birkhuhn die Tage mit möglichst wenig Aktivität in der selbstgegrabenen Schneehöhle. Im Frühjahr, noch wenn der Schnee die Landschaft bedeckt, ist die Ruhe vorbei: die Balz ist angesagt.
Paul Rogenmoser wird uns bei Tagesanbruch an die Balzarena dieser seltenen und scheuen Vögel führen, ohne aber ihr Balzverhalten zu stören. Voranmeldung bis 19. April 2015.

✉ Bruno Studer, 041 495 26 19, bruno.studer@nv-ruswil.ch

Geheimnisvolle Schleiereulen

Ein Rundgang mit Fredy Häller



Fr 26.06.2015, 18.45 Uhr
Treffpunkt Märtplatz Ruswil
Teilnahme kostenlos

Als heimlicher Kulturfolger lebt die Schleiereule mitten unter uns und dennoch bekommt man den nachtaktiven Vogel nur sehr selten zu Gesicht. Die attraktive Eule profitiert von den Nistkästen, welche ihr als Brutplatz an den Gebäuden angeboten werden. Solche Kästen nimmt auch der Turmfalke gerne für die Aufzucht seiner Jungen an.
Fredy Häller nimmt uns mit auf einen Kontrollgang, wobei wir mit etwas Glück auf junge Schleiereulen und Turmfalken treffen werden.

✉ Manuel Lingg, 078 770 21 82, manuel.lingg@nv-ruswil.ch

Pflegearbeiten

mit Bruno Lustenberger und Fred Estermann



Sa 21.03.2015 und Sa 24.10.2015, morgens
Treffpunkt Märtplatz Ruswil
Teilnahme kostenlos

Auch im laufenden Jahr organisieren wir wieder zwei Arbeitseinsätze, bei denen wir unter der fachkundigen Leitung von Fred Estermann notwendige und dringende Pflegearbeiten in Biotopen auf dem Gebiet der Gemeinde Ruswil vornehmen.
Zur Zeit stehen die Einsatzorte noch nicht fest - die Information an die Vereinsmitglieder erfolgt jeweils vor dem Arbeitseinsatz.

✉ Bruno Lustenberger, 041 490 41 49, bruno.lustenberger@nv-ruswil.ch